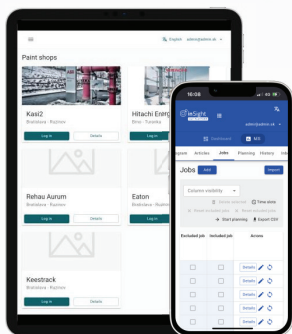


# inSight

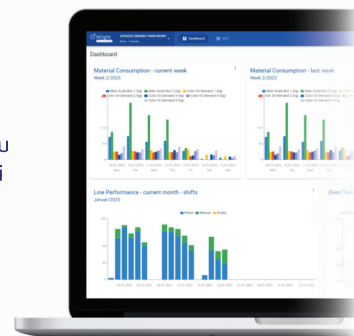
## IIoT PLATFORM



inSight IIoT Platform optimalizuje lakovací linku a propojuje celou vaši organizaci s digitalizovanými a automatizovanými lakovacími procesy.

Plánujte, přiřazujte, sledujte a analyzujte produkci lakovny jedním řešením na míru.

**Kdykoli, kdekoli.**



## Co platforma nabízí?

### Dashboards

Kompletní přehled dat linky a zařízení pomocí katalogu widgetů. Uživatel si může sestavit jakékoliv rozložení s informacemi, které potřebuje pro svou práci. Rozložení lze sdílet se zbytkem uživatelů.



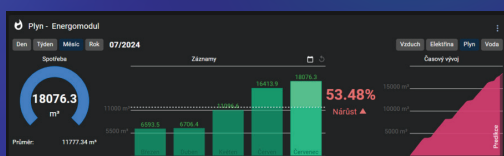
### Notifikace

Informační widget o událostech na lince, změně prahové hodnoty parametru nebo jiných KPIs. Notifikace se rozdělují do kategorií (Alarm, Varování, Info), s možností filtrování, vyhledávání a přijímání dle kategorií.

notifications	3x8: ID:Zastavení dopravníku při vykonávání robotického programu	4:45 da ago
105	PLCAAlarm 3x9: ID:Robotická kabina není připravena k lakování - dopravník zastaven	4:45 da ago
13	Safety 1x12: Keyence Zone 2 NOT OK	4:45 da ago
104	PLCAAlarm 3x8: ID:Zastavení dopravníku při vykonávání robotického programu	4:45 da ago
105	PLCAAlarm 3x9: ID:Robotická kabina není připravena k lakování - dopravník zastaven	4:45 da ago
13	Safety 1x12: Keyence Zone 2 NOT OK	4:45 da ago
104	PLCAAlarm 3x8: ID:Zastavení dopravníku při vykonávání robotického programu	4:45 da ago
105	PLCAAlarm 3x9: ID:Robotická kabina není připravena k lakování - dopravník zastaven	4:45 da ago
13	Safety 1x12: Keyence Zone 2 NOT OK	4:45 da ago

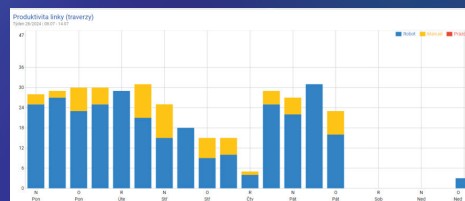
### Monitoring energií

Komplexní informace o primární spotřebě energie. Přehled o spotřebě za aktuální den, týden, měsíc a rok s možností porovnání s předchozími časovými obdobími nebo s průměrem. Widget také nabízí predikce spotřeby.



### Monitoring výkonnosti

Údaje o produktivitě linky z hlediska počtu a kategorií lakovaných dílů. Widget nabízí zobrazení dat ze směn či dnů nebo historickou produktivitu. Data se dají lehce exportovat do Excelu pro další zpracování.



## MES (Manufacturing Execution System)

Modul zodpovědný za reporting vyráběných položek, od jejich prvního vstupu do systému až po ohlášení dokončené zakázky nadřazenému ERP.

Mezi komponenty MES patří:



**Kompletní historie výroby** se záznamem všech procesů. Modul historie umožňuje dohledatelnost každého lakovaného dílu.



**Komplexní přehled událostí na lince.** Data slouží jako základ pro další analytické funkce (Pareto diagram a jiné).



**Správa vyráběných položek,** jejich vlastností, dat receptur a přiřazených lakovacích úloh.



**Automatické plánování výroby** bez zásahu operátora. Optimalizace umístění lakovaných položek a synchronizace dat s Esco PLC.



**Manuální plánování výroby** s ohledem na objednávky a technologie, s automatickou kontrolou pozic pro nakládku.



inSight IIoT Platform nabízí tři úrovně:

**inSight IIoT  
Core**

**inSight IIoT  
Flow**

**inSight IIoT  
Ultimate**

Cena každé úrovně zahrnuje instalační poplatek včetně nastavení, přizpůsobení a tréninku. Poté platforma přechází na měsíční předplatné.

## Všechny funkce inSight IIoT Platform

	Funkce	inSight IIoT Core	inSight IIoT Flow	inSight IIoT Ultimate
Dashboards	Správce widgetů	•	•	•
	OEE		•	•
	Pareto alarmů	•	•	•
	Energy monitoring (energomodul)	•	•	•
	Výkon	•	•	•
	Využití	•	•	•
	Měření	•	•	•
	Notifikace	•	•	•
	Spotřeba materiálu		•	•
MES	Alarmy a události	•	•	•
	Artikly, zakázky a receptury		•	•
	Příprava materiálu			•
	Kontrola kvality			•
	Plánování - ruční		•	•
	Plánování - automatické			•
	Historie výroby	•	•	•
Údržba	Databáze zařízení	Dostupné Q3 2025	Dostupné Q3 2025	Dostupné Q3 2025
	Servisní listy a zprávy	Dostupné Q3 2025	Dostupné Q3 2025	Dostupné Q3 2025
	Monitorování & oznámení	Dostupné Q3 2025	Dostupné Q3 2025	Dostupné Q3 2025
	Správa náhradních dílů	Dostupné Q3 2025	Dostupné Q3 2025	Dostupné Q3 2025
	Preventivní údržba	Dostupné Q3 2025	Dostupné Q3 2025	Dostupné Q3 2025
	Prediktivní údržba	Dostupné Q3 2025	Dostupné Q3 2025	Dostupné Q3 2025
Vizualizace linky	Vizuální reálný stav linky			•
	Vizuální historie výroby			•
	Informace o nosičích a zařízeních			•
Obecné	Veřejná API			•
	inSight IIoT Link	•	•	•
	ERP rozhraní		•	•